



# RELATÓRIO QUADRIMESTRAL

## Avaliação e Cumprimento de Metas – 1º Quadrimestre de 2008

Audiência Pública  
Comissão Mista de Planos, Orçamentos Públicos e Fiscalização

Arno Hugo Augustin Filho  
Secretário do Tesouro Nacional  
Brasília, junho de 2008



## Meta de Resultado Primário do Setor Público



TABELA 1 - METAS DO SETOR PÚBLICO EM 2008

ABRANGÊNCIA	LDO 2008		LOA 2008 /1		Dec. 6.439/08		Reavaliação 2º Bimestre	
	R\$ bi	% PIB	R\$ bi	% PIB	R\$ bi	% PIB	R\$ bi	% PIB
<b>SETOR PÚBLICO CONSOLIDADO</b>	<b>105,1</b>	<b>3,80</b>	<b>107,1</b>	<b>3,80</b>	<b>107,8</b>	<b>3,80</b>	<b>108,3</b>	<b>3,80</b>
<b>Governo Federal</b>	<b>78,8</b>	<b>2,85</b>	<b>80,4</b>	<b>2,85</b>	<b>80,9</b>	<b>2,85</b>	<b>81,2</b>	<b>2,85</b>
- Governo Central	60,8	2,20	59,4	2,11	62,4	2,20	62,7	2,20
- Estatais Federais	18,0	0,65	20,9	0,74	18,4	0,65	18,5	0,65
<b>PIB Nominal (R\$ milhões)</b>	<b>2.765.626</b>		<b>2.819.528</b>		<b>2.837.936</b>		<b>2.848.758</b>	
<i>Memo:</i>								
PPI conforme Decretos de Programação	13,8	0,50	13,8	0,49	13,8	0,49	13,8	0,49

Elaboração: STN/MF

/1 O valor do PIB Nominal para 2008 constante da LOA 2008 foi estimado pelo Congresso Nacional.



## Metas do Governo Federal 2008 - Decreto de Programação Financeira 6.439/08

## Cumprimento da Meta Fiscal

INDICADORES	R\$ milhões				
	Metas		Realizado Jan-Abr [B] <sup>1</sup>	Desvio	
	Jan-Abr 6.439 [A]	Dec.		[B]-[A]	[B]/[A] %
<b>1. RECEITA TOTAL</b>	<b>182.027</b>		<b>186.352</b>	<b>4.324</b>	<b>2,4%</b>
1.1 Receita Administrada pela RFB/MF	154.915		157.341	2.425	1,6%
1.2 Receitas Não-Administradas RFB/MF	26.541		28.410	1.869	7,0%
1.3 Contribuição ao FGTS (LC 110/01)		571	601	31	5,3%
<b>2. TRANSFERÊNCIAS A ESTADOS E MUNICÍPIOS</b>	<b>41.238</b>		<b>41.327</b>	<b>89</b>	<b>0,2%</b>
2.1 FPE/FPM/IPI-EE	33.382		33.757	375	1,1%
2.2 Demais		7.856	7.569	(287)	-3,6%
<b>3. RECEITA LÍQUIDA (1-2)</b>	<b>140.789</b>		<b>145.025</b>	<b>4.236</b>	<b>3,0%</b>
<b>4. DESPESAS</b>	<b>95.863</b>		<b>84.451</b>	<b>(11.413)</b>	<b>-11,9%</b>
4.1 Pessoal e Encargos Sociais	42.193		40.632	(1.562)	-3,7%
4.2 Outras Despesas Correntes e de Capital	53.670		43.819	(9.851)	-18,4%
4.2.1 Contribuição ao FGTS (LC 110/01)		571	601	31	5,3%
4.2.2 Não-Discrecionárias		20.430	16.509	(3.921)	-19,2%
4.2.3 Discrecionárias - Todos os Poderes		32.669	26.708	(5.960)	-18,2%
<b>5. RESULTADO DO TESOURO (3-4)</b>	<b>44.926</b>		<b>60.574</b>	<b>15.648</b>	<b>34,8%</b>
<b>6. RESULTADO DA PREVIDÊNCIA (6.1-6.2)</b>	<b>(13.918)</b>		<b>(12.539)</b>	<b>1.378</b>	<b>-9,9%</b>
6.1 Arrecadação Líquida INSS	47.498		47.910	412	0,9%
6.2 Benefícios da Previdência	61.415		60.449	(966)	-1,6%
<b>7. Ajuste Metodológico - Itaipu</b>	-		<b>579</b>	<b>579</b>	
<b>8. Discrepância Estatística</b>	-		<b>80</b>	<b>80</b>	
<b>9. RESULTADO DO GOVERNO CENTRAL (5+6+7+8)</b>	<b>31.008</b>		<b>48.693</b>	<b>17.685</b>	<b>57,0%</b>
<b>10. AÇÕES SELECIONADAS NOS TERMOS DO ART.3º DA LEI Nº 11.514, DE 2007 (PPI)</b>	<b>2.570</b>		<b>1.637</b>	<b>(933)</b>	<b>-36,3%</b>
<b>11. META E RESULTADO DO GOVERNO CENTRAL</b>	<b>33.579</b>		<b>48.693</b>	<b>15.115</b>	<b>45,0%</b>
<b>12. RESULTADO DAS EMPRESAS ESTATAIS FEDERAIS</b>	<b>2.818</b>		<b>(50)</b>	<b>(2.868)</b>	<b>-101,8%</b>
<b>13. META E RESULTADO DO GOVERNO FEDERAL (11+12)</b>	<b>36.397</b>		<b>48.644</b>	<b>12.247</b>	<b>33,6%</b>
<b>14. META PARA FINS DE CUMPRIMENTO DA LDO 2008 E RESULTADO DO GOVERNO FEDERAL</b>	<b>34.760</b>		<b>48.644</b>	<b>13.884</b>	<b>39,9%</b>
(*) Memo :					
Projeto Piloto de investimentos públicos		2.570	1.637	-933	-36,3%
Meta Resultado primário ajustado para fins de cumprimento das metas fiscais		34.760	48.644	13.884	39,9%
- Governo Central (menos "ajuste metodológico - Itaipu")		31.942	48.114	16.173	50,6%
- Estatais Federais (mais "ajuste metodológico - itaipu")		2.818	529	-2.289	-81,2%

Fonte: MF/STN

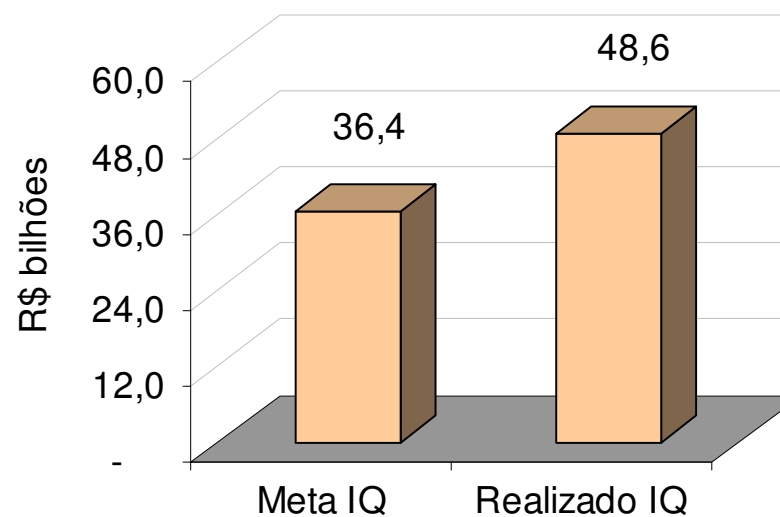


# Metas do Governo Federal 2008 - Decreto de Programação Financeira 6.439/08

Governo Federal: Resultado Fiscal		
Decreto 6.439/2008		
em R\$ bilhões		
	Meta IQ	Realizado IQ *
Governo Federal	36,4	48,6

\* Fonte: Banco Central do Brasil.

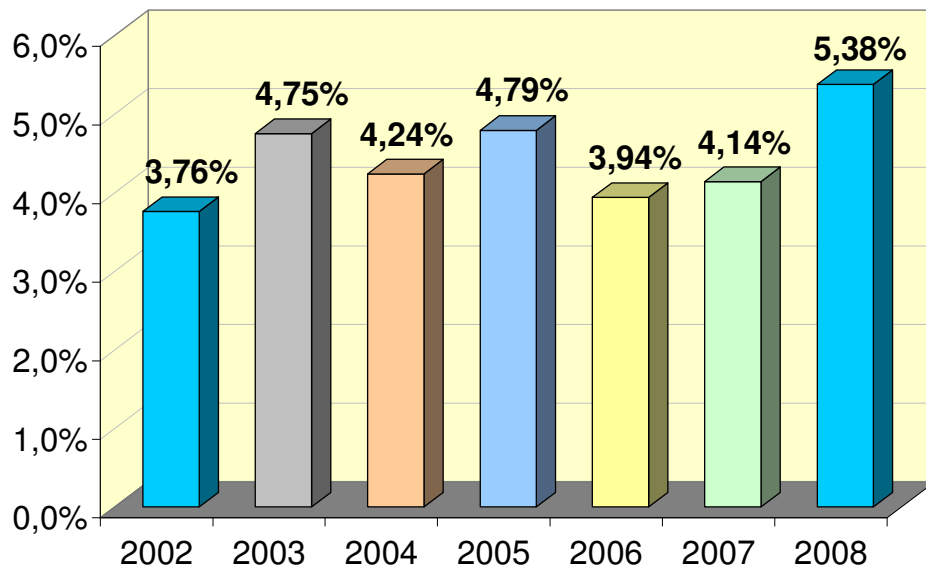
## Realizado Governo Federal Jan-Abr





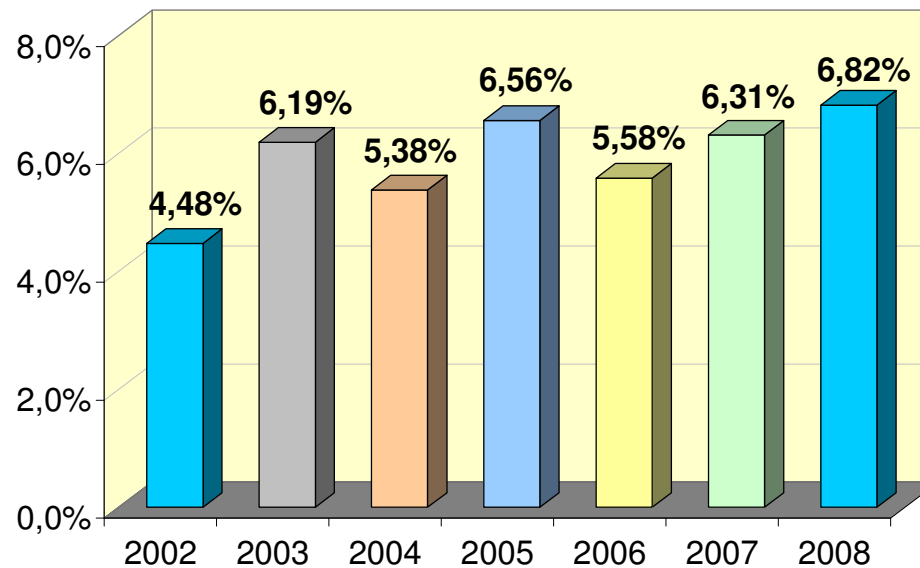
# Desempenho fiscal até abril como proporção do PIB

**Resultado Primário do Governo Central  
(Acumulado no ano em % PIB)**



Fonte: Banco Central do Brasil

**Resultado Primário do Setor Público  
(Acumulado no ano em % PIB)**

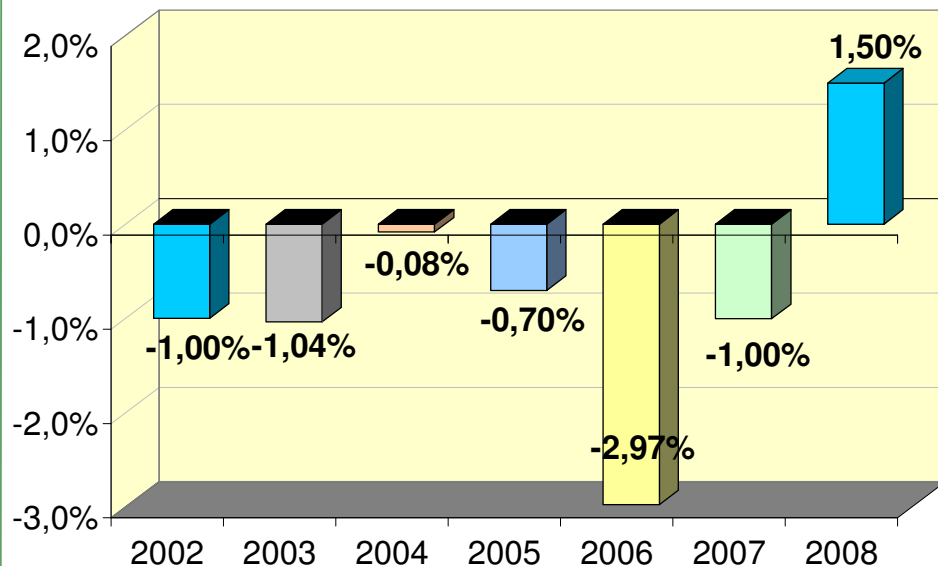


Fonte: Banco Central do Brasil



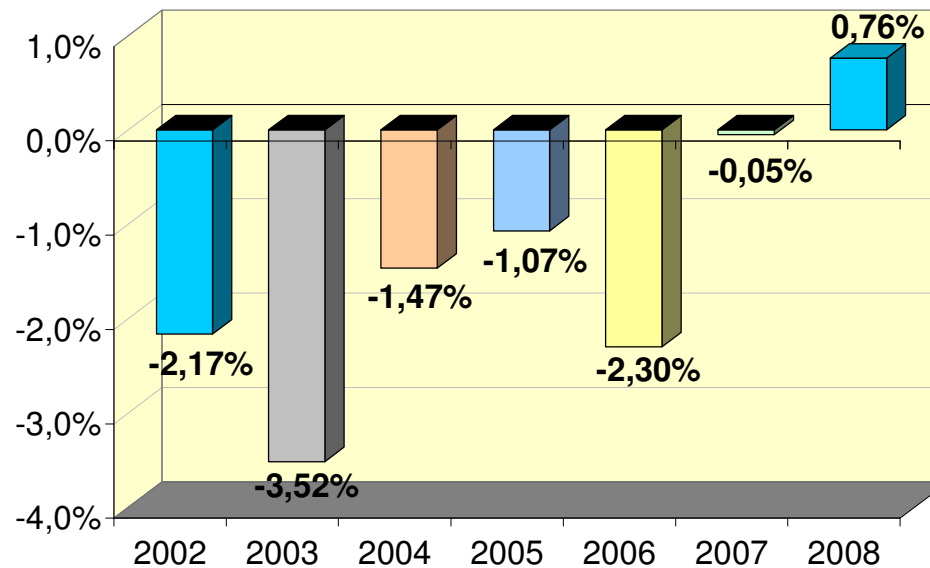
# Setor Público apresentou superávit nominal no quadrimestre pela 1ª vez na série histórica.

Resultado Nominal do Governo Central  
(Acumulado no ano em % PIB)



Fonte: Banco Central do Brasil

Resultado Nominal do Setor Público  
(Acumulado no ano em % PIB)



Fonte: Banco Central do Brasil

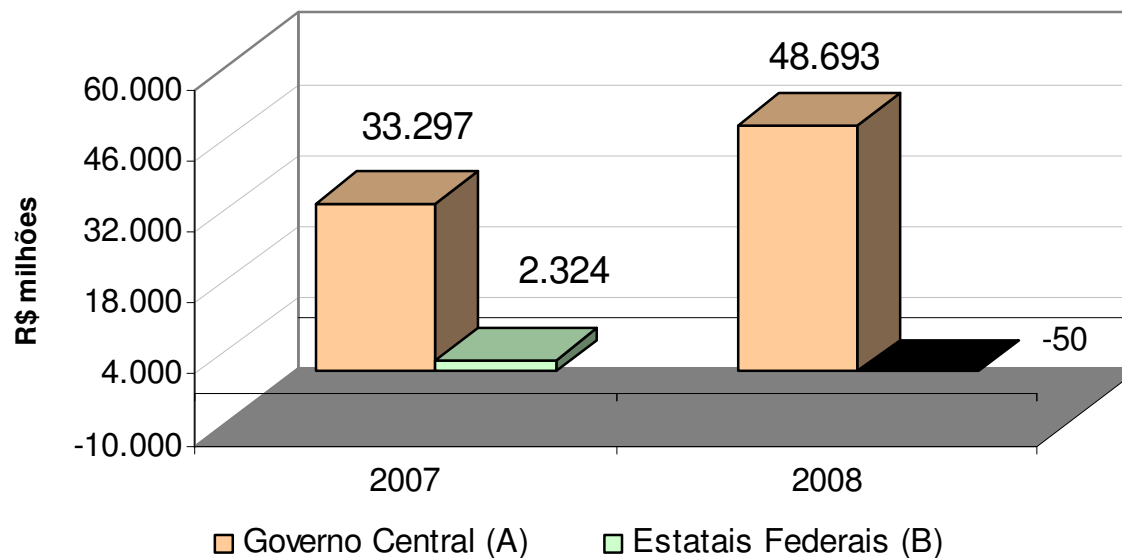


# Resultado Fiscal Acumulado Jan-Abr: 2008 e 2007

Governo Federal: Resultado Fiscal		
Realizado Jan-Abr		
	R\$ milhões	
	2007	2008
Governo Central (A)	33.297	48.693
Estatais Federais (B)	2.324	-50
Governo Federal (C) = (A+B)	35.622	48.644

Fonte: Banco Central do Brasil;

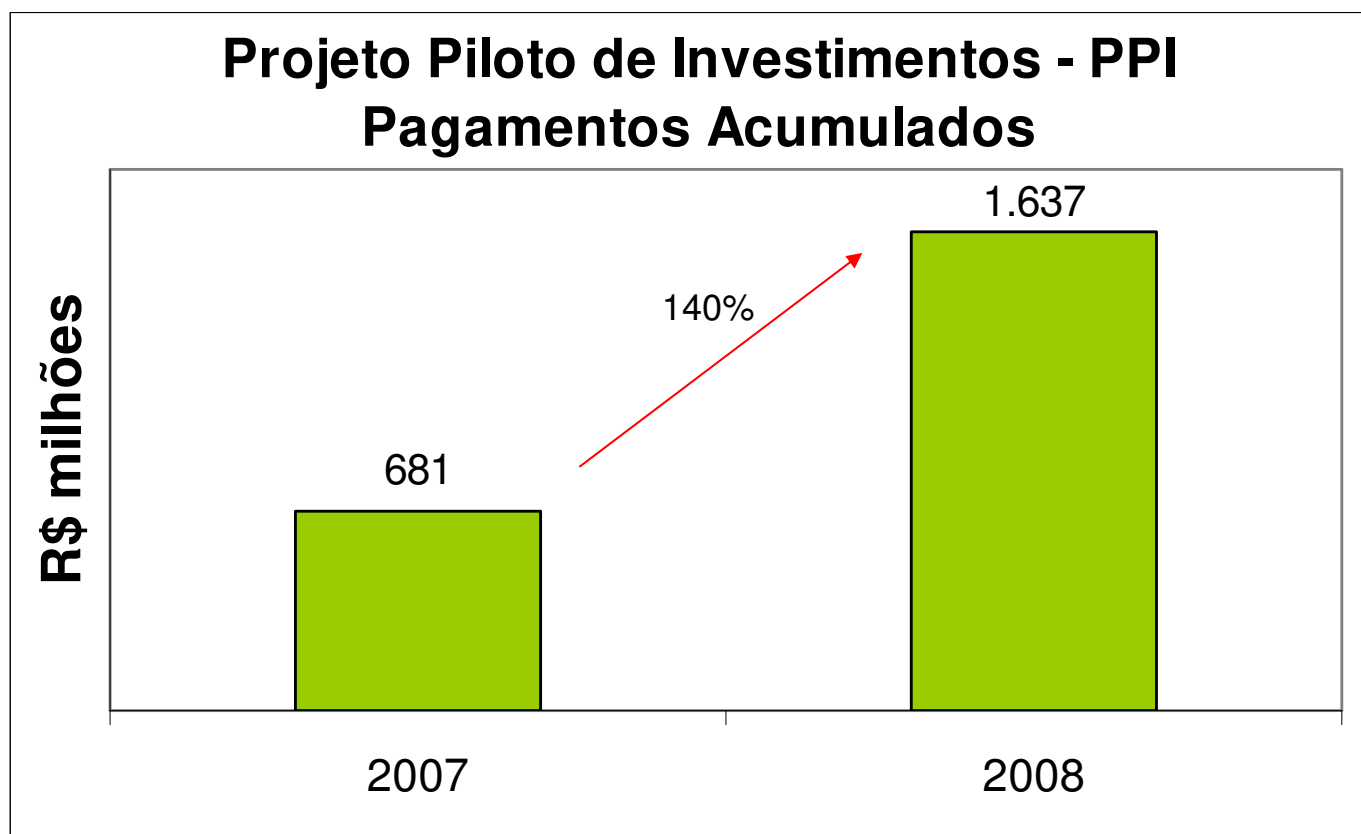
## Realizado Governo Federal Jan-Abr





## Os investimentos do PPI estão em forte ampliação em 2008.

Projeto Piloto de Investimento - Valores Pagos  
Crescimento de 140% no 1º quadrimestre de 2008 contra igual período de 2007



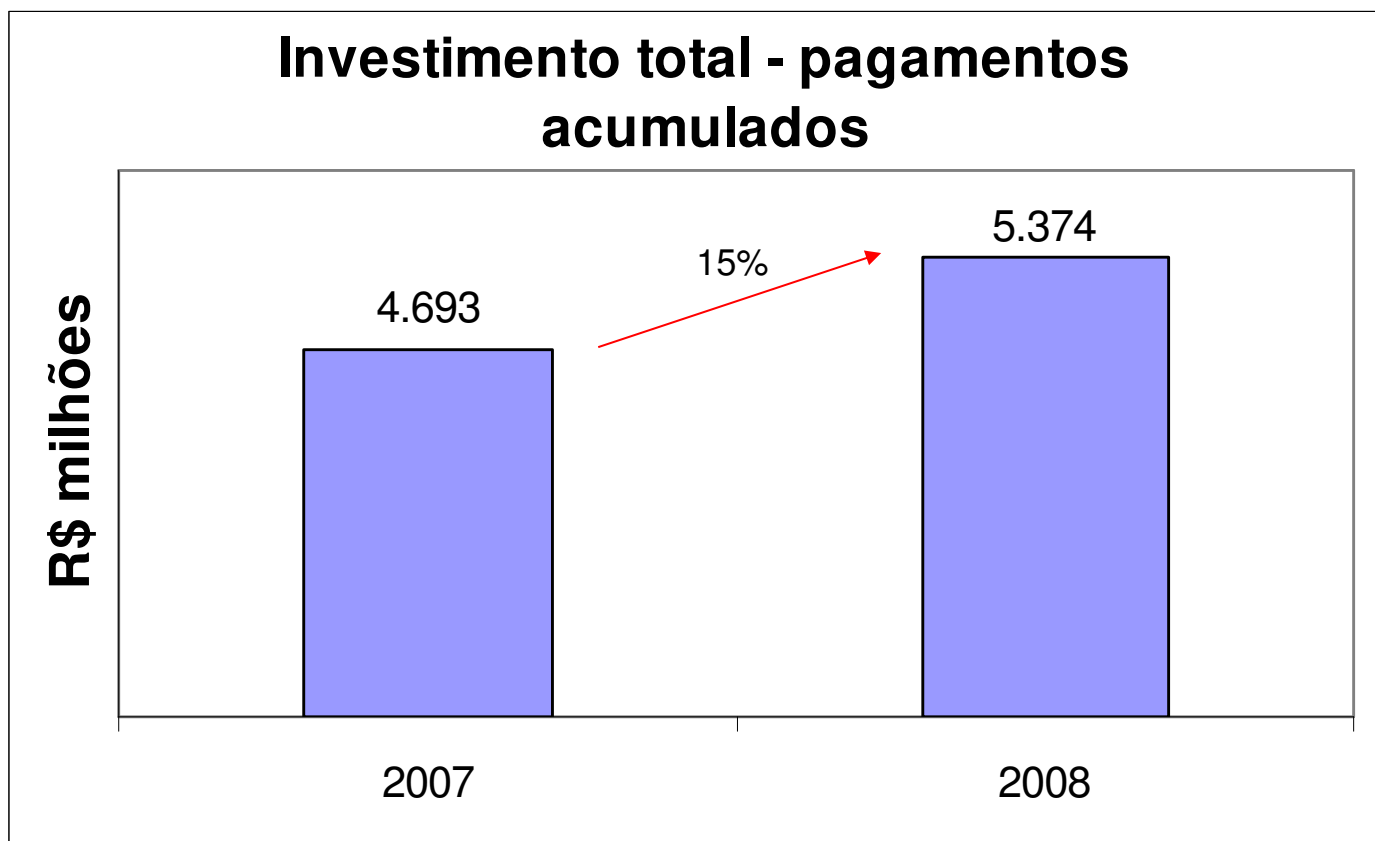
Fonte: SIAFI. Elaboração: COAPI/STN.  
Projeto Piloto de Investimento: GND 3, 4 e 5. Não inclui OBs do último dia.





## Os investimentos totais também estão crescendo em 2008.

Investimento Total do Governo Central - Valores Pagos  
Crescimento de 15% no 1º quadrimestre de 2008 contra igual período de 2007

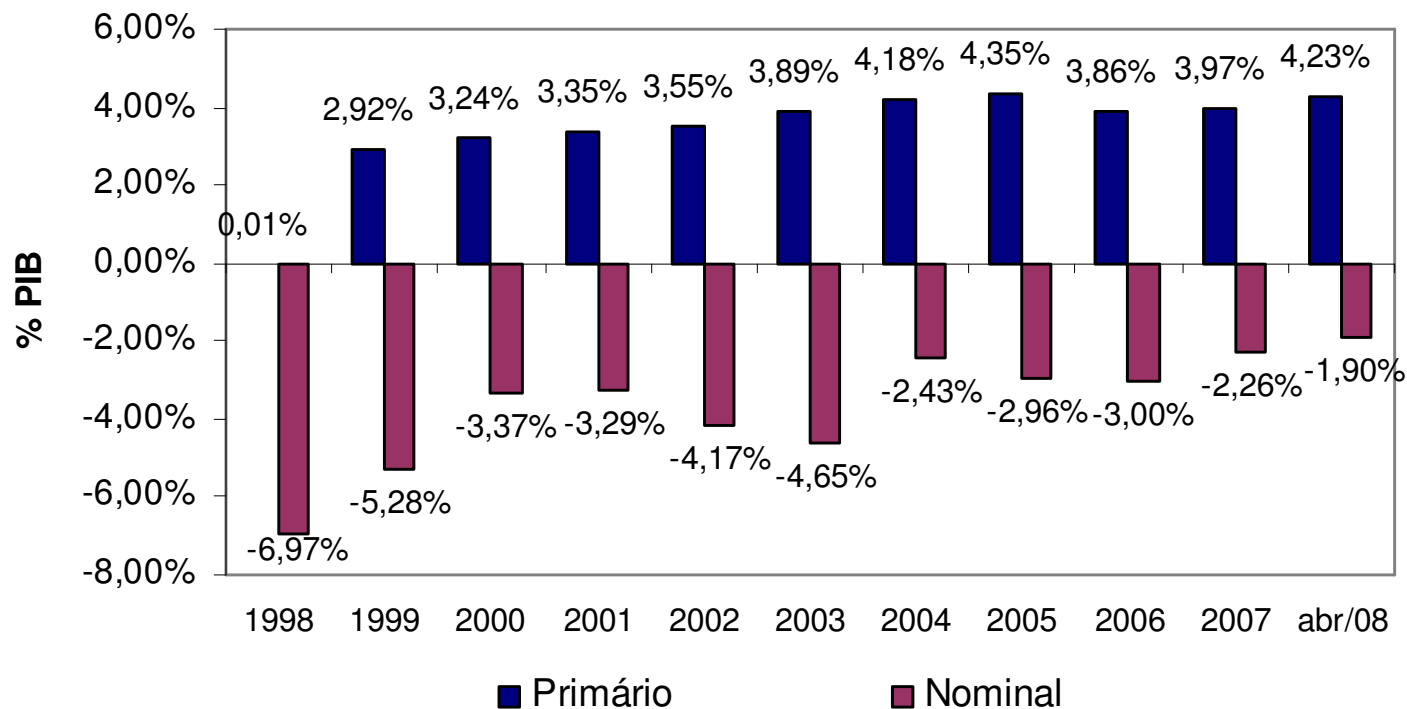


Fonte: SIAFI. Elaboração: COAPI/STN.  
Investimento Total: GND 4 e 5. Inclui OBs do último dia.



# Esforço Fiscal

## Resultado Fiscal do Setor Público (em 12 meses)



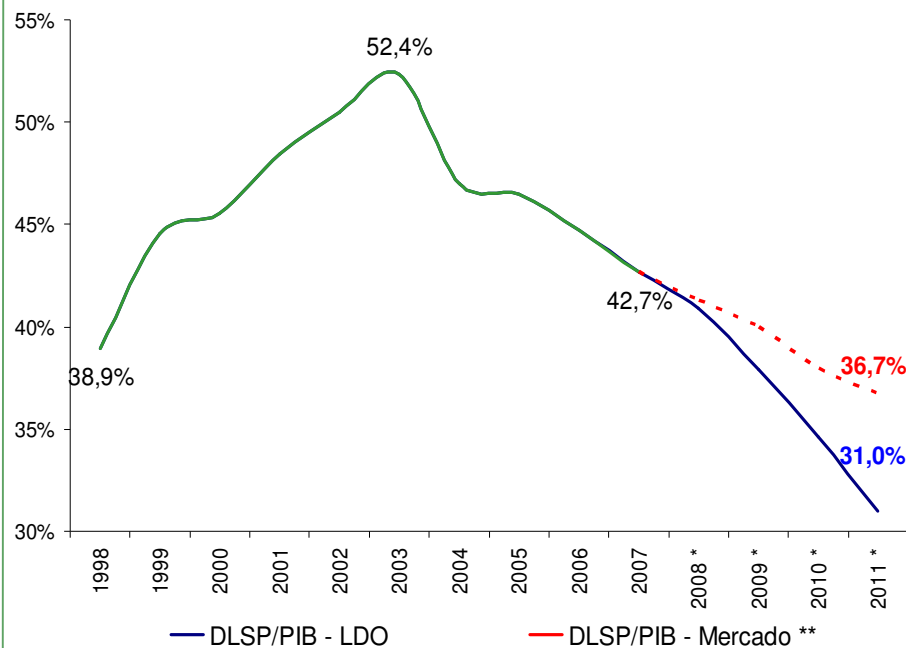
Fonte: Banco Central do Brasil

- O cumprimento das metas de superávit primário do Setor Público tem possibilitado a redução do déficit nominal, que atingiu 1,90% do PIB acumulado no período de 12 meses encerrados em abril de 2008.



# Esforço Fiscal

## Dívida Líquida do Setor Público/ PIB



Fonte: Até 2007, Banco Central. A partir de 2008, PLDO 2009 e FOCUS de 09/06/2008

\* Projeções

\*\* DLSP/PIB de acordo com expectativas de mercado para juros, inflação e crescimento.

- Considerando a PLDO 2009, o Resultado Primário de 3,80% do PIB resultaria em DLSP/PIB de 31,0% em 2011.
- Queda de quase 10 p.p. na razão DLSP/PIB entre 2003 e 2007.
- As expectativas mostram que em 2010 a razão DLSP/PIB será menor que a observada em 1998.



## Dívida Pública Mobiliária Federal Interna (DPMFi) Em Mercado

Fatores de Variação 1º Quadrimestre 2008

INDICADORES	R\$ milhões	% do estoque inicial
<b>Estoque em 31/dez/07</b>	<b>1.236.540</b>	
<b>Estoque em 30/abr/08</b>	<b>1.230.758</b>	
<b>Variação Nominal</b>	<b>(5.782)</b>	<b>-0,47%</b>
<b>I - Gestão da Dívida - Tesouro Nacional (I.1 + I.2 + I.3)</b>	<b>(5.782)</b>	<b>24,48%</b>
I.1 - Emissão/Resgate Líquido	(55.650)	20,44%
- Emissões Oferta Pública	98.985	8,01%
- Pagamentos	(154.635)	12,44%
I.2 - Emissão por Colocação Direta	991	0,09%
- Programas de Governo	1.097	0,09%
- Outras emissões	-	0,00%
- Cancelamentos	(106)	0,00%
I.3 - Juros Nominais (apropriação por competência)	<b>48.877</b>	<b>3,95%</b>



## Dívida Pública Federal Externa (DPFe) Em Mercado

Fatores de Variação 1º Quadrimestre 2008

INDICADORES	R\$ milhões	% do estoque inicial
<b>Estoque em 31/dez/07</b>	<b>108.884</b>	
<b>Estoque em 30/abr/08</b>	<b>99.610</b>	
<b>Variação Nominal</b>	<b>(9.274)</b>	<b>-8,52%</b>
<b>I - Gestão da Dívida - TN (I.1 + I.2)</b>	<b>(9.274)</b>	<b>-8,52%</b>
I.1 - Emissão/Resgate Líquido	<b>(8.650)</b>	<b>-7,94%</b>
- Emissões	137	0,13%
- Pagamentos Correntes	(8.133)	-7,47%
- Resgates Antecipados	(654)	-0,60%
<i>. Programa de Recompra de Títulos</i>	<i>(654)</i>	<i>-0,60%</i>
I.2 - Juros Nominais (apropriação por competência)	<b>(624)</b>	<b>-0,57%</b>
- Juros Acruados	2.896	<b>2,66%</b>
- Variação Cambial	(3.520)	-3,23%



## Dívida Pública Federal (DPF) de Responsabilidade do Tesouro Nacional -Em Mercado

### Fatores de Variação 1º Quadrimestre 2008

INDICADORES	R\$ milhões	% do estoque inicial
<b>Estoque em 31/dez/07</b>	<b>1.345.425</b>	
<b>Estoque em 30/abr/08</b>	<b>1.330.368</b>	
<b>Variação Nominal</b>	<b>(15.057)</b>	<b>-1,12%</b>
<b>I - Gestão da Dívida - TN (I.1 + I.2)</b>	<b>(15.057)</b>	<b>-1,12%</b>
I.1 - Emissão/Resgate Líquido	<b>(63.310)</b>	<b>-4,71%</b>
I.1.1 - Emissões	<b>100.113</b>	<b>7,44%</b>
- Emissões Oferta Pública (DPMFi)	98.985	7,36%
- Emissões Diretas (DPMFi)	991	0,07%
- Emissões (DPFe)	137	0,01%
I.1.2 - Resgates	<b>(163.422)</b>	<b>-12,15%</b>
- Pagamentos Correntes (DPMFi)	(154.635)	-11,49%
- Pagamentos Correntes (DPFe)	(8.133)	-0,60%
- Resgates Antecipados (DPFe)	(654)	-0,05%
<i>. Programa de Recompra de Títulos</i>	<i>(654)</i>	<i>-0,05%</i>
I.2 - Juros Nominais (apropriação por competência)	<b>48.253</b>	<b>3,59%</b>
- Juros Nominais Apropriados da DPMFi	48.877	3,63%
- Juros Nominais Apropriados da DPFe	(624)	-0,05%



# Plano Anual de Financiamento - Resultados e Projeções

## Dívida Pública Federal\*

Indicadores	2003	2004	2005	2006	2007	abr/08	2008	
							Mínimo	Máximo
Estoque da DPF* em Mercado (R\$ Bilhões)	965,8	1.013,9	1.157,1	1.237,0	1.333,8	1.318,3	1.480,0	1.540,0
Prazo Médio da DPF (meses)	39,0	35,3	33,3	35,5	39,2	41,7	42,0	46,0
% Vincendo em 12 meses	30,7	39,3	36,3	32,4	28,2	25,4	24,0	27,0
Participação no Estoque da DPF (%)								
Prefixado	9,5	16,1	23,6	31,9	35,1	32,2	35,0	40,0
Índice de Preços	10,3	11,9	13,1	19,9	24,1	25,5	25,0	29,0
Selic	46,5	45,7	43,9	33,4	30,7	32,7	25,0	30,0
Câmbio	32,4	24,2	17,6	12,7	8,2	7,6	7,0	9,0
TR e Outros	1,4	2,2	1,8	2,0	1,9	2,0	1,0	3,0

\* Inclui a Dívida Doméstica (R\$ 1.218,71 bilhões - Abr/08) e da Dívida Externa (R\$ 99,61 bilhões - Abr/08) de responsabilidade do Tesouro Nacional

- O estoque da Dívida Pública Mobiliária Federal interna (DPMFi) em abril de 2008 era de R\$ 1.318,3 bilhões;
- Alongamento do prazo médio: 41,7 meses em abril de 2008;
- Redução do percentual vincendo em 12 meses: 25,4 % em abril 2008;
- Consolidação da participação dos títulos prefixados e atrelados a índice de preços: 57,7% em abril de 2008.

Nota: Tendo em vista o processo de integração plena entre as diretrizes e estratégias de financiamento nos mercados doméstico e internacional o Tesouro Nacional passou a divulgar as bandas do PAF apenas para a DPF. As estatísticas da DPF e suas desagregações em DPMFi e DPFe continuarão a ser acompanhadas no Relatório Mensal da DPF que pode ser acessado em [http://www.tesouro.fazenda.gov.br/hp/relatorios\\_divida\\_publica.asp](http://www.tesouro.fazenda.gov.br/hp/relatorios_divida_publica.asp).



RELATÓRIO QUADRIMESTRAL  
Avaliação e Cumprimento de  
METAS - 1º Quadrimestre de 2008

*OBRIGADO*

ARNO HUGO AUGUSTIN FILHO

Secretário do Tesouro Nacional

2008